

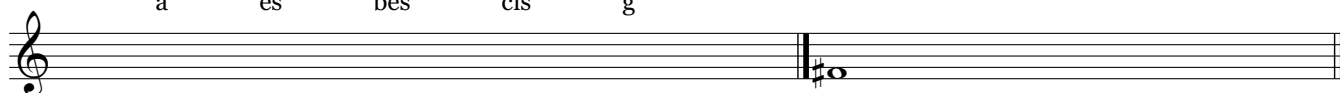


Dit navn: _____

Notér følgende toner med løse fortegn:

a es bes cis g

1



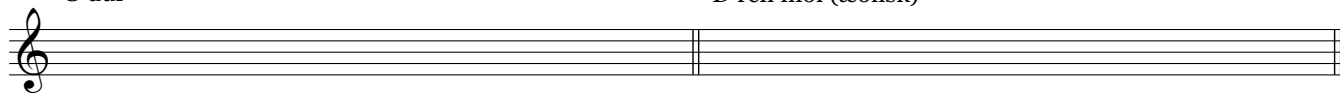
Notér samme tone med et andet fortegn:

Notér følgende skalaer:

G dur

D ren mol (æolisk)

2



Bestem følgende fire intervaller:

3



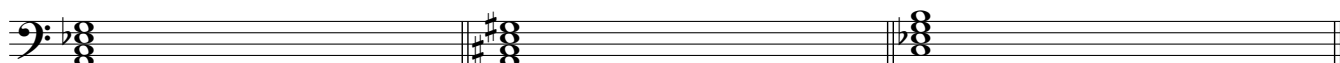
Bestem følgende to skalaer: (vær opmærksom på F-nøgle)

4



Skriv becifringer på følgende akkorder: (vær opmærksom på F-nøgle)

5



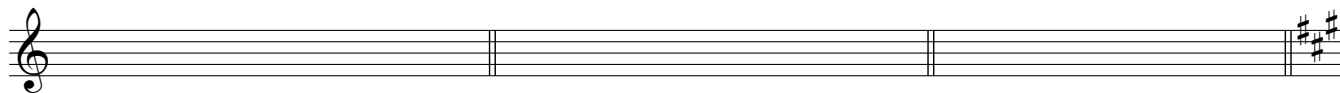
Notér becifringerne med noder:

D^bΔ

G^ø

B^b7^{sus}

6



4-stemmig akkordlægning og stemmeføring. Notér de to manglende stemmer mellem de to angivne:

A^Δ C[#]m⁷ Bm⁷ A^Δ D^Δ F[#]m⁷ E⁷ B^b7 A^Δ

7

